



Soluciones Tecnológicas

NetMAX



Soluciones para el siglo XXI

Nuestra experiencia de más de 18 años de operación, nos han posicionado como un organización especializada en el desarrollo de soluciones adaptables a las necesidades de nuestros clientes, con una excelente calidad.

En **NetMAX**, garantizamos la correcta realización de los procedimientos en todas las etapas del proceso. Para lograrlo, contamos con un gran equipo de personas, además de nuestro sistema de organización y la correcta infraestructura que contiene y da soporte a nuestra empresa.

Actualmente nos encontramos en proceso de certificación bajo los estándares de la norma:
ISO 9001:2008.

Nuestro objetivo principal es brindar soluciones integrales, creativas e innovadoras que se adapten a las necesidades de nuestros clientes, desde la concepción, realización y conclusión de sus proyectos.

Creemos firmemente en que nuestro trabajo debe estar basado en los siguientes **VALORES:**

- Ética.
- Creatividad.
- Información.
- Crecimiento de nuestra gente.
- Productividad.
- Actitud de servicio.
- Compromiso Social.

Visión

Proveer servicios de calidad a través de asesoría actual y objetiva que se adapte a las necesidades de nuestros clientes.

Misión

Ser partícipes en las mejoras y evolución tecnológica mediante servicios de calidad que se ofrecen a nuestros clientes, nuestro equipo y asociados.

Tecnología Especializada en Seguridad e Instalaciones Estratégicas



Centros Penitenciarios	Aeropuertos
Carreteras y Puentes	Aduanas
Pozos y plataformas petroleras	Refinerías
Puertos Marítimos	Estadios y Auditorios
Naves Industriales	Bodegas
Bancos	Sistemas Logísticos
Sistemas de Generación Eléctrica	Hospitales
Minas	Sistemas ferroviarios
Sistemas Hidráulicos y Presas	Sistemas Agroalimentarios
Universidades y Escuelas	Parques, Plazas y Espacios públicos
Edificios de Gobierno	Centros Turísticos

Servicios

Diseño, 3D, Ingeniería y Proyecto Ejecutivo	Instalación, Implementación y Pruebas	Operación de Infraestructura	Mantenimiento a Infraestructura
Diseño de Procesos	Consultoría Tecnológica	Auditoría y Supervisión	Gestión de Proveedores (Vendor Management)

Productos

Circuito Cerrado de Televisión (CCTV)	Control de Acceso
Centro de Control	Sensores Perimetrales
Detección de Objetos y Sustancias	Alarmas de pánico
Inteligencia	Bloqueo de señales
Radiocomunicación	Tecnologías de la Información
Sistema Eléctrico	Aire Acondicionado
Detección y Extinción de Incendios	Soporte a la Operación
Equipo audio visual y Video Conferencia	Integración de Sistemas
Redes, Informática e Impresión	Cableado Estructurado
Automatización (Domótica)	Sistema de Detección de Incendios



- ❖ Orientada a generar **productividad y rentabilidad** a través de la gestión de las tecnologías de información basadas en **mejores prácticas (ITIL, COBIT, ISO)** y soluciones de clase mundial.
- ❖ Nuestros proyectos son **integrales** (llave en mano) a la medida de nuestros clientes: **diseño – implementación – entrenamiento – soporte.**
- ❖ Empresa pionera en implementaciones de soluciones **BMC Software** en México.
- ❖ Años de experiencia a nivel nacional e internacional.
- ❖ **Casos de éxito** en casi todos los sectores (financiera, manufactura, servicios, gobierno, salud, etc.)
- ❖ Cobertura a **nivel nacional y América latina**

¿Por qué vender online?

Las Tiendas Virtuales ayudan al crecimiento de las pequeñas y medianas empresas.

1,5 millones de pequeñas y medianas empresas comenzaron a vender online en el 2002, ahora el 80% de las transacciones comerciales entre empresas se hacen a través de Comercio electrónico.

Las compañías decididas a vender online aumentaron considerablemente sus ingresos y sus niveles de satisfacción al cliente fueron mucho más altos.

En la actualidad, es absolutamente necesario vender online para ser competitivo.

Desafortunadamente, la mayoría de las soluciones para comercio electrónico son complejas de instalar y muy costosas.

Si su tienda virtual no es operativa, le será difícil atraer y mantener a clientes potenciales.

En NetMAX es fácil y le provee de todas las características necesarias que ha estado esperando.

Básico

Nombre de dominio
Hosting
Diseño
Funcionalidad
Soporte

Estándar

Nombre de dominio
Hosting
Diseño
Funcionalidad
Contenido
Soporte

Profesional

Nombre de dominio
Hosting
Diseño
Funcionalidad
Contenido
Soporte
Promoción
Gestión de Ventas
Gestión de clientes

Planes Anuales



¿Quiere Vender?



POLIZAS DE MANTENIMIENTO Y SERVICIO HELP DESK

Mantenimiento Preventivo

- Limpieza interior y exterior del CPU, monitor, teclado y mouse.
- Limpieza de cabezales y unidades lectoras.
- Desfragmentación y optimización de discos duros.
- Limpieza y optimización de registros del sistema operativo.
- Respaldos de Información.

Mantenimiento Correctivo

- Diagnóstico de posibles fallas.
- Revisión y reparación de la falla reportada.
- Reemplazo de partes que fallen (no incluye refacciones)
- Reinstalación y configuración de periféricos y programas.
- Recuperación del último respaldo de su información.



Póliza BASICA de HELP DESK Y MANTENIMIENTO a equipo de cómputo

Esta póliza cubre hasta 5 equipos, 1 Servidor y 2 impresoras.

- Incluye Servicios como:
- 3 Mantenimientos al año (No Incluye Refacciones)
 - Auditoria & Inventario de Equipos de cómputo & Impresión.
 - Plan de Actividades.
 - Formateo & Instalación de Programas
 - Soporte Telefónico, Remoto o en Sitio.

(Esta póliza no incluye soporte de ningún programa ni actividad que no designe la póliza básica.)

Póliza SISTEMAS de HELP DESK Y MANTENIMIENTO a equipo de cómputo

Esta póliza cubre hasta 7 equipos, 1 Servidor y 3 impresoras.

- Incluye Servicios como:
- 3 Mantenimientos al año (No Incluye Refacciones)
 - Auditoria & Inventario de Equipos de cómputo & Impresión.
 - Plan de Actividades.
 - 2 Eventos S.O.S. usted podrá solicitar en 2 ocasiones durante la vigencia de su póliza, Asistencia Urgente, esto es , no importando la hora o el día en que lo solicite, usted será asistido telefónica o en su lugar de trabajo por nuestro equipo de Soporte Técnico
 - 1 Visita cada quince días por uno de nuestro Ing. De Soporte.
 - Formateo & Instalación de Programas
 - Administración de sistemas de Base de Datos como (Control 2000, Aspel, etc.)
 - Soporte Telefónico, Remoto o en Sitio.

Póliza GERENCIAL de HELP DESKY MANTENIMIENTO a equipo de cómputo

Esta póliza cubre hasta 15 equipos, 2 Servidor y 7 impresoras.

- Incluye Servicios como:
- 3 Mantenimientos al año (No Incluye Refacciones)
 - Auditoria & Inventario de Equipos de cómputo & Impresión.
 - Administración del departamento de sistemas y Telecomunicaciones.
 - Plan de Actividades.
 - 4 Eventos S.O.S. usted podrá solicitar en 2 ocasiones durante la vigencia de su póliza, Asistencia Urgente, esto es, no importando la hora o el día en que lo solicite, usted será asistido telefónica o en su lugar de trabajo por nuestro equipo de Soporte Técnico
 - Mantenimiento de su Infraestructura de RED (Voz y Datos)
 - Préstamo de Equipo con características similares, en caso de Retirar alguno de sus equipos a nuestro laboratorio.
 - Formateo & Instalación de Programas
 - Administración de sistemas de Base de Datos como (Control 2000, Aspel, etc.)
 - Implementación de Nuevas Tecnologías.
 - Apoyo en Préstamo de equipo como es (Equipo de video proyección, portátiles o de escritorio etc.)
 - 1 Visita cada semana por uno de nuestro Ing. De Soporte.
 - Soporte de Aplicaciones Microsoft Office. Todas Las Versiones.
 - Soporte Telefónico, Remoto o en Sitio.

En **NetMAX**, estamos capacitados y tenemos la experiencia para ejecutar cualquier tipo de edificación urbana de tipo habitacional, institucional, comercial y/o industrial en cualquier parte de la republica mexicana, garantizando el cumplimiento de los tiempos y presupuestos establecidos.

Brindamos a nuestros clientes, las mejores prácticas y técnicas constructivas actuales, asegurando la calidad de nuestro trabajo durante el desarrollo de la obra.



Comprendemos y nos ajustamos a la logística y limitaciones del proyecto, ofreciendo a su negocio, elaborar en conjunto los flujos financieros y el programa de obra que mas se adapte a sus necesidades.

Nuestra experiencia en construcción nos da la solidez y confiabilidad que usted necesita.



- Todos nuestros servicios tienen cobertura en **49** ciudades en el territorio nacional.
- Control centralizado desde nuestra oficina matriz.
- Garantía de nivel de servicio en todas las plazas.

Principales Clientes



Proyecto

Tipos de Centro: Centro Federal de Reinserción Social para Sentenciados de Mínima, Media, Máxima y Súper Máxima Seguridad.

Capacidad Total : 2,520 internos.

Distribución: 5 Módulos.

- 4 Módulos, con una capacidad total para 2,016 internos
- 1 Módulo, con una capacidad total para 504 internos.

Superficie 100 Hectáreas



Sistema de circuito cerrado de televisión (CCTV)

Se requiere un sistema de CCTV con cámara de video a color con monitoreo y vigilancia en tiempo real en todas las áreas del CFRS-S (perimetrales, acceso vehicular y peatonal, pasillos, áreas comunes y áreas de tránsito, entre otros) incluyendo el cuartel de Policía Federal, de custodios y de inteligencia; así mismo deberá contar con la funcionalidad de monitorear y manipular cualquier cámara, un sistema digital de grabación primario y un almacenamiento digital secundario de gran volumen.

Permite la programación de parámetros y la configuración del sistema, así como la observación de las imágenes generadas por las cámaras del CCTV, las cuales serán desplegadas en monitores a color y de alta resolución, facilitando así, la identificación de sucesos anormales, tales como la detección de aglomeraciones, intrusión en zonas restringidas, intentos de fuga, objetos olvidados o no permitidos o cualquier evento que pudiera representar un riesgo a la Seguridad, detonando alertas preventivas de forma automatizada o por parte del operador, permitiendo llevar a cabo acciones de respuesta. Así mismo, deberá ser capaz de generar reportes de los incidentes registrados.

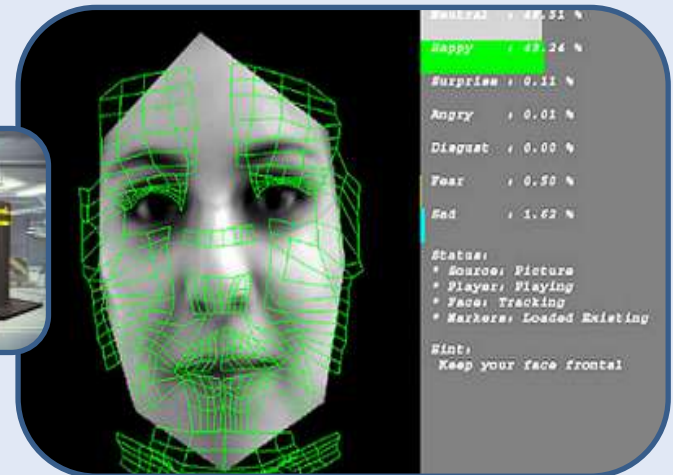


Sistema de control de acceso

Se requiere implementar un Sistema de Control de Acceso (SCA) automatizado en el CFRS-S, el cuartel de Policía Federal, de custodios y de inteligencia; mediante la provisión, instalación y puesta en operación, con el correspondiente mantenimiento preventivo, correctivo y soporte técnico, de un sistema capaz de realizar el control y administración de los accesos peatonales y vehiculares, mediante dispositivos de identificación y autenticación biométricos de huella, iris y rostro, lectores de rostro 3D, sistema de apertura automática y restringida de puertas, así como dispositivos hidráulicos que faciliten la revisión y el registro vehicular oportunamente, en apego a los procedimientos y requerimientos de seguridad de dicho Centro, permitiendo además generar bases de datos de personas y vehículos que ingresan al inmueble, los cuales serán almacenadas para futuras consultas.

Este sistema se conforma de los siguientes subsistemas:

- Control de acceso peatonal
- Control de acceso vehicular
- Control de apertura y cierre de puertas



Sistema electrónico de seguridad perimetral

El CFRS-S requiere de un sistema de detección de intrusión y/o fuga en áreas perimetrales con sistemas de alarma visual y auditiva integrados en el centro de control mediante la plataforma de integración de sistemas. Los sistemas deberán ser de última generación en esta materia.

Este sistema se conforma de los siguientes subsistemas:

- a. Sensores en ductos verticales
- b. Sensores en azoteas
- c. Microondas
- d. Cable sobre malla ciclónica para detección de movimiento
- e. Cable enterrado para detección de movimiento
- f. Detección de rejilla electromagnética para protección de drenes pluviales
- g. Software de administración

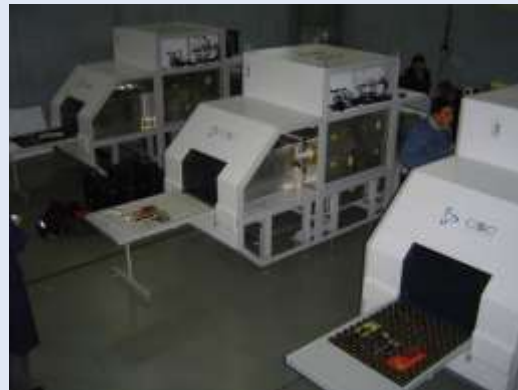


Sistema de detección de objetos y sustancias prohibidas

El CFRS-S, el cuartel de Policía Federal, el de custodios y de inteligencia requieren de un sistema de inspección de personas y paquetes para detectar mediante doble monitoreo objetos y sustancias prohibidas u ocultas, de manera local como integrado en el centro de control. Los sistemas deberán ser de última generación en esta materia.

Este sistema se conforma de los siguientes subsistemas:

- a. Túneles de inspección de bultos y paquetes por medio de rayos "X"
- b. Arcos detectores de metales
- c. Detectores de metales portátiles (paletas)
- d. Detectores de drogas y explosivos
- e. Portal detector de drogas y explosivos
- f. Detectores de objetos adheridos al cuerpo y en cavidades



Sistema de comunicación

Se requiere de un sistema de voceo e intercomunicación para el inmueble, que permita transmitir y comunicar de manera eficaz los mensajes en caso de estado crítico, como evacuación, así como mensajes generales, localización y llamado al personal, emitiendo dos tipos de llamado, el general desde el Centro de Control hacia todas las bocinas/trompetas y el llamado local con prioridad sobre la transmisión general, hacia un número restringido de bocinas, dentro de una zona específica del mueble.

Este sistema se conforma de los siguientes subsistemas:

- a. Sistema de voceo
- b. Intercomunicación
- c. Alarma de pánico



Centro de control de integración de sistemas

Se requiere implementar un centro de control (CC) y módulos de visualización para el monitoreo local total en cada nivel en el CFRS-S, mediante la provisión, instalación y puesta en operación de infraestructura y software necesarios, con el correspondiente mantenimiento preventivo, correctivo y soporte técnico del equipamiento, que permitan la administración, monitoreo y control del grupo de sistemas electrónicos de seguridad a través de una plataforma para su integración. Todo lo anterior, a fin de que el personal de seguridad del Centro Penitenciario pueda detectar y actuar oportunamente ante cualquier tipo de evento que pudiera representar un riesgo a la seguridad del mismo y realizar las acciones convenientes.

Este sistema se conforma de los siguientes subsistemas:

- a. Monitoreo de video
- b. Plataforma de integración de sistemas
- c. Representación gráfica y audible de alarmas
- d. Cuarto de servidores (Site)
- e. Equipamiento de voz y datos en Centro de Control



Proyecto

Sistema de inhibición de señal celular

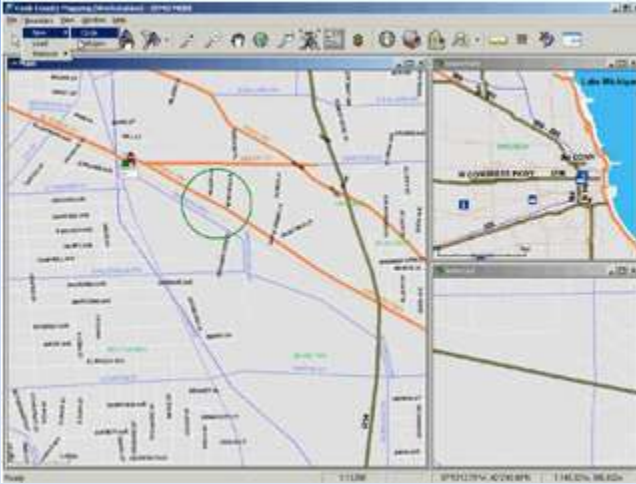
Se requiere de un sistema de perturbación de señales de comunicación celular para el CFRS-S, el cuartel de Policía Federal, de custodios y de inteligencia. Este sistema no deberá permitir el uso de la telefonía celular en cualquier punto en el interior del Centro Penitenciario, así mismo no deberá interferir al exterior del Centro con las señales de los concesionarios telefónicos, la potencia efectiva radiada debe ser la mínima necesaria para inhibir las señales en el interior del Centro de Readaptación Social, deberá ser posible el monitoreo del sistema tanto local como remoto, así mismo deberá apegarse al lineamiento vigente publicado por el Centro Nacional de Información (CNI) del Secretariado Ejecutivo del Sistema Nacional de Seguridad Pública (SESNSP).



Sistema de radiocomunicación segura

Se requiere implementar un Sistema de Radiocomunicación Segura (SRCS) para el personal con cobertura dentro del CFRS-S y áreas anexas mediante la provisión, instalación, puesta en operación, con el correspondiente Mantenimiento Preventivo, Correctivo y Soporte Técnico, de la infraestructura y equipamiento necesario para lograr un sistema de comunicación móvil segura, mediante la aplicación de tecnologías que incluyan señales cifradas (codificadas), sea imposible de intervenir, en apego a los procedimientos y que soporte para el desempeño de sus funciones ser 100% compatible con la infraestructura de la SSP, red IRIS y Red del Sistema Penitenciario.

Equipar al grupo de traslados con capacidad de radiocomunicación segura, monitoreo y localización geográfica de los radios portátiles y los vehículos encargados de traslados en cualquier momento y lugar de su recorrido, deberán contar con accesorios GPS, que les permitan hacer uso del arma de cargo y del radio de comunicación al mismo tiempo.



Sistema de redes

Se requiere contar con un sistema de Redes e Informática (SRI) que integre y administre la Infraestructura de telecomunicaciones, software (licenciamiento comercial y un software desarrollado "a la medida"), **SITE (MDF e IDF)** incluidos en la red de voz, datos y video local que operara en el CFRS-S, el cuartel de la Policía Federal, de custodios y de inteligencia. Este SRI debe brindar a los usuarios certeza en la operación de los equipos de comunicación, computo y periféricos, así como en los elementos de informática como son los Servicios de las aplicaciones desarrolladas "a la medida" y sus programas con licenciamiento comercial mediante una red que siempre este disponible, que sea segura, que permita compartir dispositivos y recursos, que cuente con sistemas de seguridad a la información y con equipos de vanguardia tecnológica que tenga un alto desempeño para que contribuyan a que sea rápida y eficiente.

Este sistema se conforma de los siguientes subsistemas:

a. Red de Voz

Abarca toda la comunicación de voz, principalmente de telefonía en el Centro Penitenciario, esta deber ser mediante la tecnología IP con una capacidad de 400 extensiones de voz IP y 100 servicios analógicos de manera que se aproveche la red MPLS con que cuenta el OADPRS para promover la reducción de costos entre las llamadas internas y elevar su seguridad y confidencialidad.

b. Red de Datos

Se refiere a la red del sistema informático a través de la cual se controlaran los perfiles de los usuarios y les permitirá compartir recursos, así como de tener acceso a servicios electrónicos como son el correo electrónico e Internet para los usuarios que lo requieran para la ejecución de sus actividades cotidianas.

Informática e impresión

Es esencial contar con una adecuada infraestructura (Centro de Computo) dentro del CFRS-S, el cuartel de Policía Federal y de inteligencia, con los equipos de computo central (servidores), personal (computadoras personales) y periféricos que brinde a los usuarios certeza en la operación y que sea su soporte para el desempeño de sus funciones por ser compatible con la demás infraestructura de las demás áreas del OADPRS.

Este sistema se conforma de los siguientes componentes:

- a. Equipo de cómputo portátil para alta dirección
- b. Equipo de cómputo tipo PC Blade
- c. Multifuncional digital blanco y negro de alto volumen
- d. Multifuncional digital a color de alto volumen
- e. Plotter con función de digitalización
- f. Servidores para aplicaciones sustantivas y virtualización
- g. Sistema de respaldo de información
- h. Gabinete tipo Rack
- i. Servidor de almacenamiento de alta disponibilidad conectado en red (NAS)



Sistema de videoconferencia a distancia

Se requiere implementar un Sistema de videoconferencia a distancia, en el CFRS-S (módulos de segregación), el cuartel de Policía Federal, de custodios, de inteligencia y un lugar fuera de este (en una caseta antes de aduana de personas), mediante la provisión, instalación y puesta a punto en operación con el correspondiente mantenimiento preventivo, correctivo y soporte técnico de un sistema de infraestructura de alto desempeño capaz de transmitir voz y video de alta calidad mediante dispositivos específicos.

Este sistema se conforma de los siguientes subsistemas:

a. Televisita

Se requiere implementar dentro del CFRS-S y un lugar designado fuera de este (antes de aduana de personas) un sistema de visita remota conforme al Programa de Estímulos del Modelo Integral de Reinserción Social, que permita a los internos y sus visitantes tener entrevistas virtuales en forma segura, con todas las ventajas que implica para la operación de los Centros por la reducción del número de personas que ingresan y el movimiento de internos.

Este sistema debe ser totalmente compatible e integrado al sistema de televisitas actual del OADPRS, por lo que el proveedor deberá proporcionar el software, equipamiento y conexiones requeridas para lograrlo.

b. Teleconferencia

Se requiere implementar dentro del CFRS-S, el cuartel de Policía Federal, de custodios y de inteligencia, un sistema de comunicación bidireccional de audio, video y datos que permita tener comunicación simultánea entre una receptora y una emisora para mantener una conferencia interactiva en tiempo real, que permita tener reuniones, mesas de trabajo, etc.

Sistema de soporte a la operación

El Sistema de Soporte a la Operación tiene como objetivo el brindar soporte, insumos, consumibles y respaldo a la instalación y operación de los equipos y dispositivos electrónicos de los Sistemas Electrónicos de Seguridad, informática y telecomunicaciones dentro y fuera del CFRS-S, el cuartel de Policía Federal, de custodios y de inteligencia, los cuales deberán garantizar la operatividad de todos los sistemas y subsistemas conforme al criterio de disponibilidad.

Su función es respaldar la alimentación eléctrica, evitar fallas ocasionadas por descargas eléctricas o variaciones de voltaje, ayudan a cumplir las condiciones básicas de los equipos y dispositivos, tales como control de temperatura y humedad, proveerá condiciones de seguridad ante cualquier incendio. Forman parte de la infraestructura necesaria para la adecuada instalación del equipamiento y dispositivos de cada uno de los sistemas y subsistemas, cumpliendo los requisitos de seguridad óptimos para las interfaces de conectividad entre equipos y dispositivos.

El Sistema de soporte a la operación se conforma de los siguientes componentes:

Sistema eléctrico

Se requerirá que toda alimentación eléctrica sea diseñada y suministrada desde centros de carga o unidades distribuidoras de energía de manera exclusiva para los equipos y dispositivos.

Protecciones

Supresores de picos

Control de variaciones de voltaje (acondicionador de voltaje)

Se requiere de dispositivos que acepte una tensión eléctrica de voltaje variable a la entrada, dentro de un parámetro determinado y mantiene a la salida una tensión constante (regulada).



Descargas eléctricas (pararrayos)

Se requiere que deba de contemplar la ruta de descarga de un evento, evitando que la misma se introduzca dentro del inmueble y los sistemas dentro del mismo.

El diseño específico del sistema de protección contra rayos para el centro de control, dependerá del diseño para la protección del inmueble, sus acometidas y los sistemas de protección existentes y deberá cumplir con la Normatividad Aplicable en la materia.

Tableros de distribución

Canalizaciones



Cableado estructurado



El Proveedor realizara las labores de administración y Mantenimiento de los sistemas de cableado estructurado de datos, de fibra óptica y cobre con los que cuente cada inmueble de PyRS.

El sistema de cableado estructurado deberá contemplar una solución completa e integral para los componentes, tales como: cable UTP, coaxial, fibra óptica, entre otros, conectores, paneles de parcheo, cordones de parcheo y placas de pared. Deberá contar con una certificación del sistema de cableado horizontal de por lo menos 25 años.

El sistema de cableado propuesto se deberá considerar como una solución para asegurar el rendimiento óptimo del sistema en la transmisión de señales y cumplir con la categoría adecuada.

Todos los componentes propuestos para el cableado backbone para voz deberán ser los adecuados y superar los mínimos requeridos.

Los componentes propuestos del sistema deben comprobar su capacidad mediante las pruebas de desempeño por producto o canal con documentación o certificados independientes, tales como: UL (USA), DANAK (UE).

Los cableados de fibra óptica deberán utilizar cable para uso interno con cubierta CMR O LSZH, multimodo 50/125 m y conectores SC para el sistema vertebral (backbone).





UPS

Se requiere un UPS por cada sistema, con redundancia N+1.

Se debe de utilizar el sistema de UPS en línea, el cual operará de manera continua en vez del tipo “fuera de línea” (Off line). El UPS en línea, filtra, acondiciona y nos regula la energía eléctrica. Para el caso de falla en el suministro de energía se debe de calcular el contar cuando menos con baterías que soporten al menos 30 minutos a una capacidad de 80% de carga plena de operación, tiempo que permitirá la transferencia a otra fuente de energía segura.

Deberán tener tecnología de doble conversión, en paralelo.

El rectificador a base de elementos SCR, de seis pulsos con control de fase, deberá de contar con un diseño modular que permita retirar el cargador/rectificador sin que sea necesario quitar ningún otro elemento.

El inversor deberá trabajar con elementos IGBT en configuración Three Leg, PWM (modulación por ancho de pulso) con una velocidad de switcheo de 4500hz. Deberá de contar con un diseño modular que permita retirar el inversor sin que sea necesario quitar ningún otro elemento.

Plantas de emergencia o motor generador

Se debe de implementar un sistema de motor generador que provea de energía suficiente para soportar la carga de los Sistemas electrónicos de seguridad, Telecomunicaciones e Informática.

Deberá contar con un tanque de consumo diario y además deberá existir un tanque de reserva subterráneo con capacidad para mantener al total de los generadores en marcha y a plena carga durante un lapso de 10 días.



Sistema de tierras

Control de descarga electrostática



Aire acondicionado y/o calefacción

Este se establecerá de acuerdo con el Proyecto de Aire Acondicionado y/o calefacción desarrollado como parte del Proyecto Ejecutivo del CFRS-S, el cual deberá apegarse de manera general a los Requerimientos de Infraestructura y en los casos específicos que se requiera, así como también las condiciones ambientales de la ubicación del CFRS-S y anexos, como el centro de control, cuartos de monitoreo, SITE, MDF, IDF, etc.; deberán cumplir con la Normatividad y estándares aplicables, para los componentes electrónicos de los sistemas electrónicos de seguridad se requiere de sistemas de aire acondicionado de precisión, por lo que deberán considerarse equipos de este tipo para los referidos componentes y debiendo de mantener la temperatura ideal a 20 grados centígrados.

Humedad relativa



DetECCIÓN Y EXTINCIÓN DE INCENDIOS



Se requiere un sistema con tecnología de punta en detección de calor, humo y flamas, para generar y localizar alarmas audiovisuales de forma automática e instantánea, con dispositivos que cumplan las normas internacionales y nacionales para este tipo de sistema.

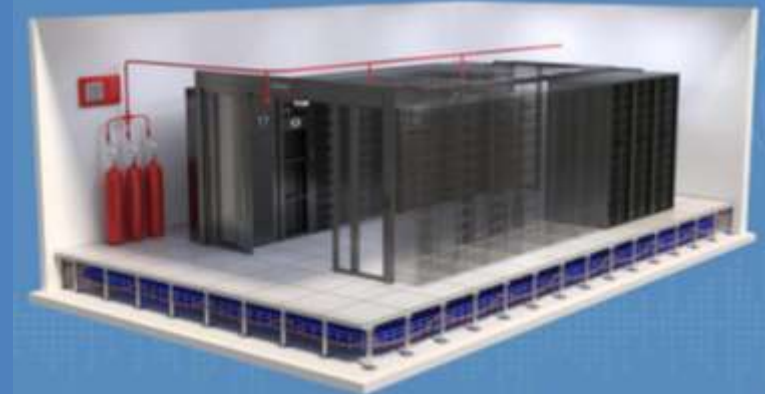
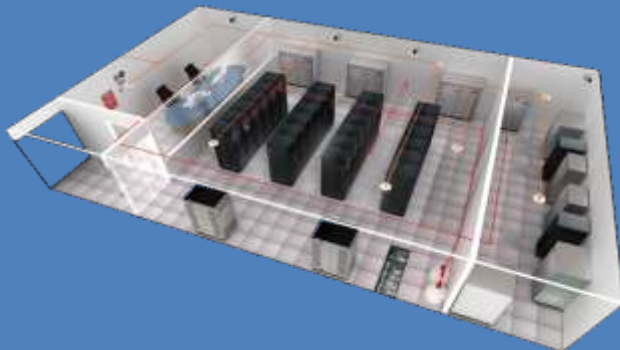
Que indique donde se localiza la alarma e incluya el estrobo y alerta con voceo interior y exterior del inmueble (mínimo 2 mensajes), panel de alarmas con señal visible y audible, con un puerto adicional para monitoreo remoto.

Conectividad e integración con los otros sistemas de seguridad, como el control de acceso, CCTV, iluminación y aire acondicionado.

Con detectores inteligentes que distingan entre alarmas reales y no reales, microprocesador para algoritmos como compresión automática de suciedad, ajuste de sensibilidad a control remoto.

Cada instalación deberá de ser diseñada para cada área, considerando las corrientes de aire, sus patrones, dentro del espacio y dimensiones. El sistema deberá ser instalado y mantenido de acuerdo a estándares de detección de incendio automáticos.

Utilización de un agente químico FM 200 o Novec, sin partículas o residuos que perjudiquen a los equipos electrónicos, sin reducir los niveles de oxígeno en exceso que sea seguro para el personal, que no sea conductor eléctrico ni corrosivo. El Proveedor de servicios deberá incluir el tanque contenedor y estimar la capacidad de acuerdo a las dimensiones del SITE.



Centro de Coordinación Operativa (C.C.O.)

El Centro de Coordinación Operativa es el área para administrar la gestión de todos los Servicios.

Su objetivo es el de convertirse en un lugar de referencia en que confluya la información de todas las acciones de rutina que se realizan, la solicitud de re procesos, las quejas y reclamos, el monitoreo y control realizado por mandos medios y gerentes, las no conformidades levantadas y los rediseños de rutinas por ellos generados. Es decir es el eje fundamental alrededor del cual se estructurará la relación del Proveedor con autoridades y personal del Servicio Penitenciario usuario de los Servicios prestados.

El Centro de Coordinación Operativa deberá constituirse como la estructura principal para la gestión de los Servicios a desarrollar, condición por la cual su diseño y planificación darán una clara visión del peso y la importancia que el Proveedor asigna a sus funciones específicas. Será el primer punto de contacto entre el Personal del Servicio Penitenciario, los Funcionarios y el Concesionario a fin de canalizar todos los requerimientos de solicitud de Servicio, quejas o cualquier otro tipo de cuestiones referidas a las prestaciones comprometidas.

Velódromo XALAPA



- Sistema Eléctrico
- Generadores eléctricos
- Sistema de Pararrayos
- Sistema de tierras
- Sistema de CCTV
- Sistema de Voz y Datos
- Tecnologías Especiales
- Sistema Control de acceso
- Sistema Protección Contra Incendios
- Sistema de Aire Acondicionado



Pista de Canotaje Río Tuxpan

- Sistema Eléctrico
- Generadores eléctricos
- Sistema de Pararrayos
- Sistema de tierras
- Sistema de CCTV
- Sistema de Voz y Datos
- Tecnologías Especiales
- Sistema Control de acceso
- Sistema Protección Contra Incendios
- Sistema de Aire Acondicionado



DRONES EN DIVERSAS INDUSTRIAS

Los drones, conocidos como vehículos aéreos no tripulados (UAV), son capaces de realizar un control y monitoreo de las operaciones, así como servir de herramienta clave a la hora de evaluar el impacto ambiental. Del mismo modo, los UAV pueden realizar la observación de operaciones con necesidad de coordinación aérea, y realizar cualquier seguimiento de movimiento, entre otras aplicaciones.



- ✓ Mensajería y servicio de entrega
- ✓ Aérovigilancia urbana y seguridad ciudadana
- ✓ Rescate y búsqueda de personas después de un desastre
- ✓ Investigación científica y control de recursos naturales
- ✓ Vigilante policial de traficantes y actividades ilegales
- ✓ Monitorización de cultivos y búsquedas arqueológicas
- ✓ Cartografía y fotografía aérea





ESTADO DE MEXICO

CALLE FRESNOS NÚM. 2
SAN SALVADOR ATENCO
C.P. 56300

TEL. OFICINA : (595) 921 5022

CEDROS, MZ 40, LT. 4
ACOLMAN, MEXICO
C.P. 55885

TEL. OFICINA : (55) 1587 7771

www.netmax.com.mx